

Gama de boquillas con tecnología FlowLoc™ y perfil térmico avanzado

mastip[™]
hot runner solutions



La gama de boquillas con tecnología FlowLoc™ está diseñada para proporcionar una solución segura y a prueba de fugas en sistemas de distribución de varias cavidades. FlowLoc™ incorpora una tecnología de calentamiento avanzada con resistencias integradas para lograr un rendimiento térmico excepcional.

La gama FlowLoc™ es perfecta para los sistemas Nexus™ de última generación y las soluciones de entrada de válvula individual VeriShot™ de Mastip. La tecnología FlowLoc™ es apropiada para un amplio número de aplicaciones que incluyen aplicaciones de automoción de pequeñas a grandes, aparatos de medianos a grandes, embalajes de grandes dimensiones y componentes eléctricos de gran tamaño.

Diseño

- Disponible con boquillas de las series 16, 19 y 27
- La base roscada se fija directamente al distribuidor
- Comparte los mismos perfiles de entrada que las boquillas de la gama X referencia en el sector

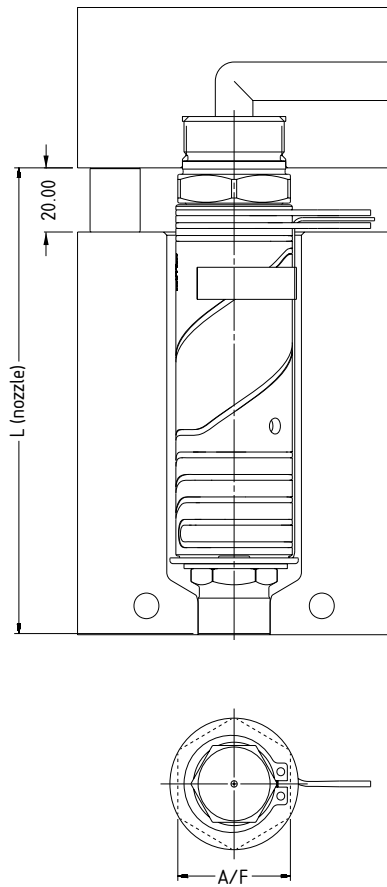
Funcionamiento

- La tecnología FlowLoc™ proporciona una solución segura y a prueba de fugas
- Capaz de procesar una amplia variedad de polímeros incluyendo sustancias de relleno abrasivas
- El excelente perfil térmico a lo largo de toda la longitud de la boquilla garantiza una amplia ventana de moldeo
- Adecuada para aplicaciones a alta presión con un número bajo o alto de cavidades
- FlowLoc™ está disponible en versión de entrada térmica para los sistemas Nexus™ y en versión de entrada de válvula para las soluciones de entrada de válvula individual VeriShot™
- Supplied in 420 corrosion resistant steel

Instalación y mantenimiento

- Instalación sencilla mediante una base roscada
- Utiliza las sobradamente probadas puntas y tuercas de la gama X de Mastip, lo que garantiza la disponibilidad inmediata de piezas de repuesto

Gama de boquillas con tecnología FlowLoc™ y perfil térmico avanzado



Disponibilidad de boquillas

	Serie 16	Serie 19	Serie 27
Gama de boquillas con tecnología FlowLoc™			
L	75		
	85		
	95		
	105		
	115		
	130		
	145		
	160		
	175		
	200		
	225		
	250		
		-	275
	-	300	
	-	-	350
	-	-	400
	-	-	450
A/F	27	30	36

Todas las medidas son en milímetros.
Available in 420 steel.

Opciones de entrada

	Entrada térmica				Entrada de válvula			
	Punta torpedo de varios orificios	Punta torpedo de un orificio	Punta abierta	YCN Tipless Nut	Punta torpedo de entrada de válvula	Punta abierta de entrada de válvula	Guided Tip	Tipless Nut
Tuerca abierta								
Casquillo abierto								
Tuerca de bebedero								