

Buse de série BX

mastipTM
hot runner solutions



S'appuyant sur les performances de la technologie de la gamme X, la buse BX est conçue pour fournir des solutions économiques aux applications à empreinte faible à moyenne, ne nécessitant pas de conception en partie chaude.

Sa disponibilité dans les séries 13, 16, 19 et 27 dans une grande variété de longueurs, fait de cette buse un produit très polyvalent pour un large éventail d'applications.

Conception moule

- Disponible en longueurs sur mesure
- Profil de seuil identique à celui des MX et SX
- Disponible dans les 2 configurations: seuil à pointe chaude ou seuil obturé
- Différentes longueurs de buse standard dans la gamme X
- Possibilité de mouler des grandes pièces avec de plus petites buses grâce à l'optimisation des caractéristiques d'écoulement matière

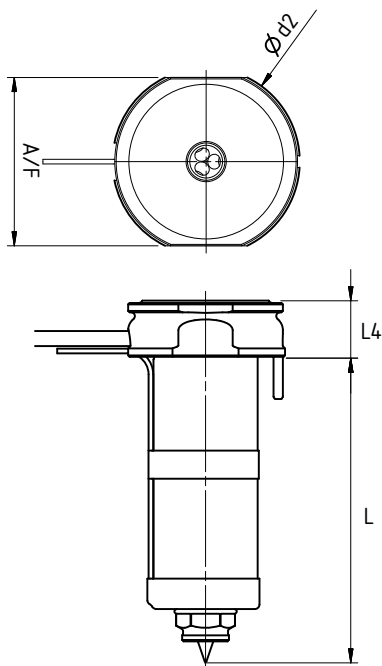
Mise en œuvre

- Grande fenêtre de moulage
- Excellent profil de température et bonne stabilité thermique
- Fonctionne à basse pression d'injection
- Temps de cycle optimum du fait de la bonne isolation thermique
- Utilise des résistances économiques et robustes
- Available in H13 and 420 corrosion resistant steel

Installation et maintenance

- Usinage simple et montage facile
- Fiabilité améliorée en raison de l'utilisation de matériaux de pointe
- Pointes et embouts communs permettant d'avoir des pièces détachées disponibles rapidement dans la gamme de buses X

Buse de série BX



Disponibilité

	Série 13	Série 16	Série 19	Série 27
L		45		—
		55		—
		65		—
			75	
			85	
			95	
			105	
			115	
			130	
			145	
			160	
			175	
			200	
			225	
		—		250
	—			275
	—			300
		—		350
		—		400
		—		450
A/F	31	34	36	45
d2	34	38	40	50
L4		12	15	20

Toutes les mesures sont en millimètres.
Available in H13 and 420 steel.

Options de seuil

