

# Sistema di otturazione MVG25

**mastip**<sup>TM</sup>  
hot runner solutions



**Il sistema di otturazione MVG25 è l'ideale per piccole a medie applicazioni che richiedono interassi ridotti, cicli veloci, iniezione sequenziale e qualità estetica elevata.**

Grazie alle molteplici opzioni di otturazione e l'assenza di punti di ristagno, il sistema è adatto per lavorare anche con materiali più impegnativi. L' MVG25 è progettato per un'installazione semplice grazie al montaggio nella piastra di chiusura con canalizzazione pneumatica integrata.

## **Design stampo**

- Interasse minimo standard 55mm – possibilità di riduzione fino a 43mm
- Spessore piastra di chiusura 50mm minimo
- Semplice lavorazione della sede di installazione
- Circuito pneumatico integrato nella piastra di chiusura

## **Operatività**

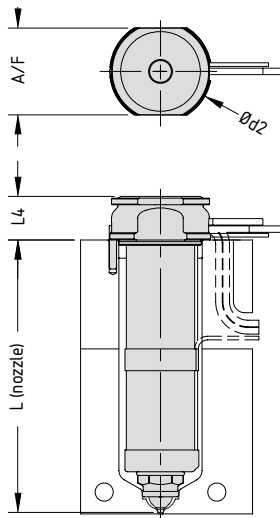
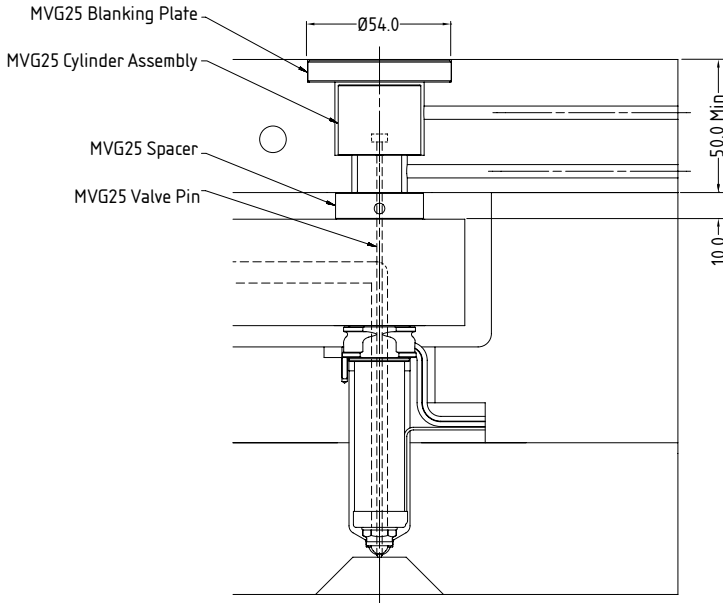
- Disponibile per iniettori MX e BX serie 13 e 16
- Bassa caduta di pressione
- Ampia gamma di applicazioni
- Basso stress durante il riempimento e miglior qualità dei pezzi
- Riduce la necessità di raffreddare l'area di iniezione
- Lunghezza otturatore regolabile
- Design asta di otturazione con regolazione con distanziali incrementali

## **Installazione e manutenzione**

- Lavorazione ed installazione semplici
- Facile sostituzione dell'otturatore

# MVG25 Valve GateTechnology

## Hot Half Section



## Valve Gate Assembly

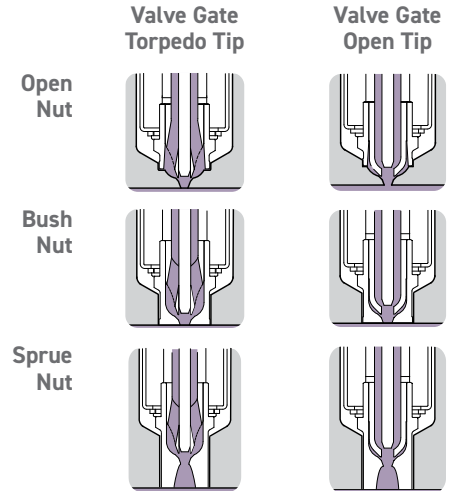
	13 Series *	16 Series
	MX / BX	MX / BX
<b>Description</b>	MVG25-P1 Headed Pin	MVG25-P1 Headed Pin
<b>Actuation Type</b>	Pneumatic	
<b>Pin Size</b>	2.0	2.5
<b>Stroke</b>	7	

\* 13 Series available in open nut and open tip only  
All measurements are in millimetres

### Distributore esclusivo per l'Italia

Sverital S.p.A. Via S.Maria, 108 20093 Cologno Monzese - MI Phone: +39 02 251 561 Fax: +39 02 2539 1055 Email: sverital@sverital.it Web: www.sverital.it

## Gating Options



## Availability

	13 Series		16 Series	
	MX	BX	MX	BX
<b>L</b>	45			
	55			
	65			
	75			
	—	85	—	85
	95			
	—	105	—	105
	115			
	130			
	145			
	—	160	—	160
	175			
	—	200	—	200
—	225	—	225	
—	—	—	250	
<b>A/F</b>	24	31	26	34
<b>d2</b>	28	34	30	38
<b>L4</b>	12			