

Gamme de buses FlowLoc™ avec profil thermique avancé

mastip[™]
hot runner solutions



La gamme de buses FlowLoc™ est conçue pour fournir une solution sûre et étanche aux systèmes de distributeurs multi-empreintes. Les FlowLoc™ comportent une technologie de chauffage avancée avec des résistances intégrées pour des performances thermiques exceptionnelles.

La gamme FlowLoc™ est idéale pour la nouvelle génération de systèmes Nexus™ et systèmes à obturation sortie unique VeriShot™ de Mastip. La technologie FlowLoc™ est adaptée à un large éventail d'applications:

- automobiles
- appareils
- domestiques
- emballages
- électriques.

Conception

- Disponible en buses des séries 16, 19 et 27
- Base filetée se fixe directement au distributeur
- Profil de seuil identique à celui des buses de la gamme X

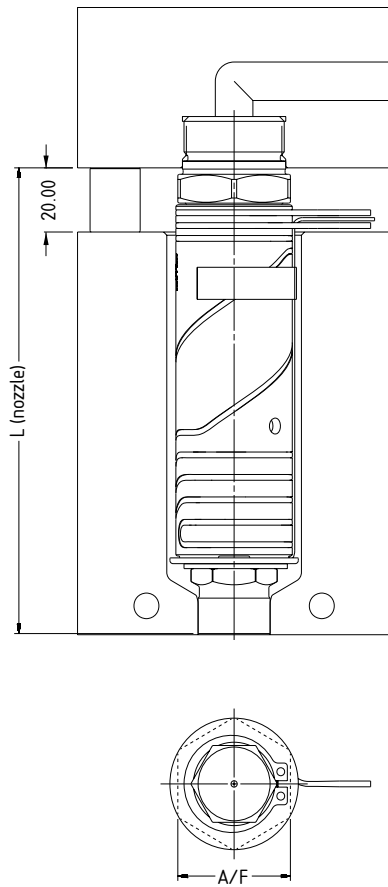
Mise en œuvre

- FlowLoc™ fournit une solution sûre et étanche
- Capable de traiter une large gamme de polymères, notamment les charges abrasives
- Excellent profil thermique sur toute la longueur de la buse assurant de large plage de paramètres pour le moulage
- Convient pour les pressions élevées avec les applications à faible ou grand nombre d'empreinte
- FlowLoc™ est disponible en seuil à pointe chaude pour les systèmes Nexus™ et en seuil obturé pour les systèmes à obturation sortie unique VeriShot™

Installation et maintenance

- Installation simple via avec ses têtes base filetées
- Utilise les pointes et les embouts éprouvés de la gamme X de Mastip assurant un service après-vente des pièces de rechange rapide

Gamme de buses FlowLoc™ avec technologie thermique avancée



Disponibilité de buse

	Série 16	Série 19	Série 27
	Gamme de buse FlowLoc™		
L	75		
	85		
	95		
	105		
	115		
	130		
	145		
	160		
	175		
	200		
	225		
	250		
	-	275	
	-	300	
	-	-	350
	-	-	400
	-	-	450
A/F	27	30	36

Toutes les mesures sont en millimètres.

Options de seuil

