

# Gamme de buses FlowLoc™ avec profil thermique avancé

**mastip**™  
hot runner solutions



**La gamme de buses FlowLoc™ est conçue pour fournir une solution sûre et étanche aux systèmes de distributeurs multi-empreintes. Les FlowLoc™ comportent une technologie de chauffage avancée avec des résistances intégrées pour des performances thermiques exceptionnelles.**

La gamme FlowLoc™ est idéale pour la nouvelle génération de systèmes Nexus™ et systèmes à obturation sortie unique VeriShot™ de Mastip. La technologie FlowLoc™ est adaptée à un large éventail d'applications:

- automobiles
- appareils
- domestiques
- emballages
- électriques.

## Conception

- Disponible en buses des séries 16, 19 et 27
- Base filetée se fixe directement au distributeur
- Profil de seuil identique à celui des buses de la gamme X

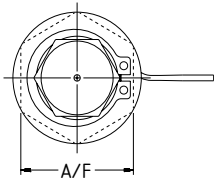
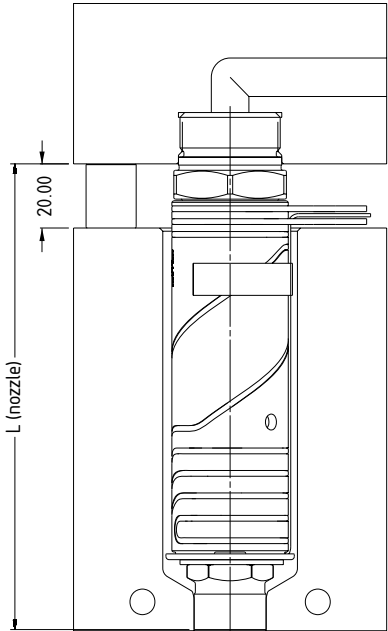
## Mise en œuvre

- FlowLoc™ fournit une solution sûre et étanche
- Capable de traiter une large gamme de polymères, notamment les charges abrasives
- Excellent profil thermique sur toute la longueur de la buse assurant de large plage de paramètres pour le moulage
- Convient pour les pressions élevées avec les applications à faible ou grand nombre d'empreinte
- FlowLoc™ est disponible en seuil à pointe chaude pour les systèmes Nexus™ et en seuil obturé pour les systèmes à obturation sortie unique VeriShot™

## Installation et maintenance

- Installation simple via avec ses têtes base filetées
- Utilise les pointes et les embouts éprouvés de la gamme X de Mastip assurant un service après-vente des pièces de rechange rapide

# Gamme de buses FlowLoc™ avec technologie thermique avancée



## Disponibilité

	Série 16	Série 19	Série 27
<b>L</b>	75		
	95		
	115		
	130		
	145		
	175		
	-	-	225
<b>A/F</b>	-	-	275
	27	30	36

Toutes les mesures sont en millimètres.

## Options de seuil

