

# BX Düsen Technologie

**mastip**<sup>TM</sup>  
hot runner solutions



**Aufbauend auf der Leistungsfähigkeit der Technologie der Baureihe X, ist die BX-Düse für kostengünstige Lösungen bei niedriger bis mittlerer Kavitätanzahl ausgelegt, die Anwendung als Einzeldüse sowie in Heißer Seite.**

Die Baureihen 13, 16, 19 und 27 sind in einer Vielzahl unterschiedlicher Längen erhältlich, womit sich diese Düse für einen sehr breiten Anwendungsbereich flexibel einsetzen lässt.

## Werkzeugkonstruktion

- Die Bestellung von Düsen mit Sonderlängen ist möglich
- Die Anschnittgeometrien sind mit der MX und SX-Baureihe identisch
- In Thermischer- und Nadelverschluss-Option erhältlich
- Durchgängige Düsenlängen über die gesamte X-Baureihe hinweg
- Große Formteile können aufgrund der optimalen Strömungseigenschaften mit kleineren Düsen gespritzt werden

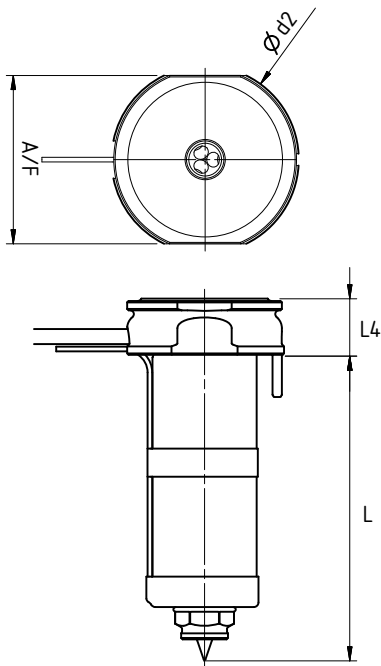
## Einsatz

- Großes Verarbeitungsfenster
- Ausgezeichnetes Temperaturprofil und Temperaturstabilität
- Kann mit geringem Spritzdruck betrieben werden
- Optimale Zykluszeiten aufgrund überragender thermischer Isolation
- Verwendung eines wirtschaftlichen und robusten Heizspirale

## Einbau und Wartung

- Einfache Einarbeitungs- und Installationsanforderungen
- Verbesserte Zuverlässigkeit aufgrund des Einsatzes fortschrittlicher Materialien
- Die identischen Spitzen und Vorkammerbuchsen erhöhen die Verfügbarkeit der Ersatzteile für Düsen der gesamten X-Baureihe

# BX Düsen Technologie



## Verfügbare Baureihen

	Baureihe 13	Baureihe 16	Baureihe 19	Baureihe 27
<b>L</b>	45		—	
	55		—	
	65		—	
	75		—	
	95		—	
	115		—	
	—	130	—	
	145		—	
	175		—	
		—	225	
	—	275		
<b>A/F</b>	31	34	36	45
<b>d2</b>	34	38	40	50
<b>L4</b>	12		15	20

Alle Maße sind in Millimetern angegeben.

## Anschnittoptionen

